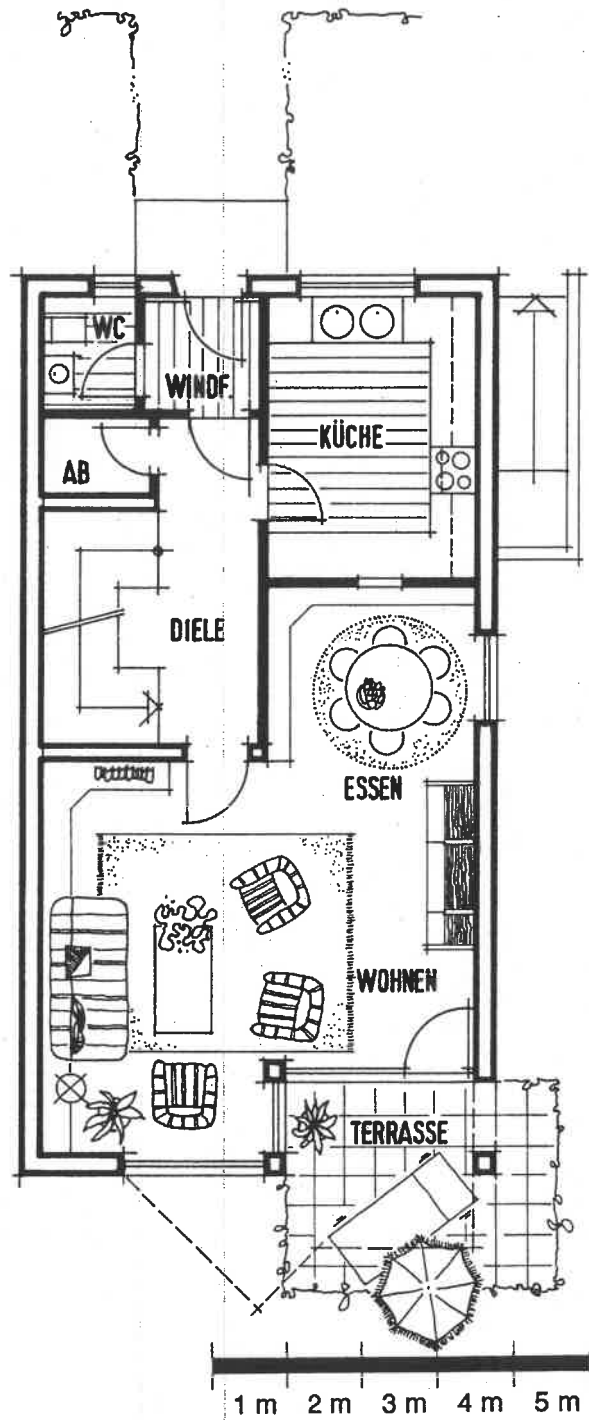


Haustyp B/ Erdgeschoß



Wohnen/Essen	33,05 m ²	
Küche	10,31 m ²	
Windfang	2,56 m ²	
Diele	6,22 m ²	
WC	1,98 m ²	
Abstellraum	1,41 m ²	55,53 m ²
./. 3% Putz	1,67 m ²	53,86 m ²
Terrasse/4	2,50 m ²	56,36 m ²